

#### Modalités d'inscriptions :

- ⇒ par mail à envoyer à [acm@splea68.fr](mailto:acm@splea68.fr) en numérisant les documents.
- ⇒ Sur le site de Niffer (34 rue Principale 68680 NIFFER) :  
Les lundis, mardis, jeudis et vendredis de 16h30 à 18h00.

Le dossier doit être **complet** pour être pris en compte :

- ☞ Fiche de renseignements (à télécharger)
- ☞ Copie des vaccins (carnet de santé)
- ☞ Fiche d'inscription (à télécharger)
- ☞ Attestation d'assurance en cours de validité
- ☞ Coupon du règlement de fonctionnement (page 21 du règlement - à télécharger)
- ☞ Numérisation des bons ATL (CAF), chèques vacances ou participations CE.
- ☞ Fiche sanitaire de liaison (à télécharger)
- ☞ Copie de l'avis d'imposition
- ☞ Charte de bienveillance (à télécharger)

Dans le cas où votre enfant est actuellement inscrit en accueil périscolaire dans l'une de nos structures, seuls les documents suivants doivent être transmis : la fiche d'inscription, le nouvel avis d'impôt 2023 sur les revenus 2022 et les aides éventuelles (bons ATL-CAF, chèques vacances, CE).

**Nous attirons votre attention qu'en cas d'absence injustifiée, le montant des éventuelles aides vous sera refacturé.**

Les documents sont téléchargeables sur notre site internet (bouton « Inscription » puis sur « Vacances scolaires 3-11 ans »).

**Important :** Les places disponibles pour chaque tranche d'âge (3-6 ans et 6-11 ans) sont attribuées par ordre d'arrivée des mails. Tout dossier incomplet ne pourra être traité (signature obligatoire sur certains documents). Une réponse à votre demande d'inscription vous sera transmise dans les plus brefs délais. Dans le cas contraire, merci de nous appeler.

#### L'inscription n'est définitive qu'après paiement :

- ⇒ soit sur le site de Niffer, aux horaires d'inscription ci-dessus.
- ⇒ soit par virement : IBAN : FR76 1027 8030 4300 0203 0731 191 - BIC : CMCIFR2A
- ⇒ Pas de paiement par prélèvement.

**La prestation devra être réglée dans les deux jours ouvrés au plus tard après confirmation de l'inscription. En cas de non-paiement dans ce délai, la place sera automatiquement octroyée à un autre enfant.**

Les accueils de loisirs s'adressent aux enfants scolarisés. Vos enfants sont encadrés par une équipe d'animation formée et diplômée. Merci de confier vos enfants directement à ces personnes qui noteront leur présence.

Nous attirons l'attention des familles qu'il en va de leur responsabilité de laisser leur enfant seul devant l'entrée de la structure.

La SPL Enfance et Animation décline toute responsabilité en cas de perte, de vol ou de dégradation d'un objet, bijou ou vêtement de valeur ou non, pendant les activités, qu'elles se passent à l'intérieur ou l'extérieur des locaux. Nous nous réservons le droit d'annuler et/ou modifier les activités pour des raisons d'organisation et/ou de météo.

Le projet pédagogique est disponible sur simple demande au directeur/trice de l'accueil collectif de mineurs ou téléchargeables sur notre site internet.

#### Tarifs (journée avec repas)

Communes	Tranche A	Tranche B	Tranche C
Bantzenheim, Chalampé, Hombourg, Niffer, Ottmarsheim, Petit-Landau	17,50 €	18,15 €	18,80 €

Suppléments pour les extérieurs : + 3,00 €

Sorties prévues pour les maternels et les élémentaires (+ 3,00 €) :

Lundi 22/04, mardi 23/04, mercredi 25/04, lundi 29/04 et mardi 30/04

En cas de désistement pour motif médical, fournir un certificat médical dans les 3 jours (voir règlement de fonctionnement). Merci de nous signaler toute absence ou tout retard de votre enfant par téléphone ou par mail à [acm@splea68.fr](mailto:acm@splea68.fr).



## Programme des accueils de loisirs du 22 avril au 03 mai 2024



Pour les 3-11 ans

#### Périodes d'inscription :

**Du lundi 25 mars au jeudi 04 avril 2024 inclus**

(Pour les habitants des communes de Bantzenheim, Chalampé, Hombourg, Niffer, Ottmarsheim et Petit-Landau)

**Du jeudi 28 mars au jeudi 04 avril 2024 inclus**

(Pour toutes les familles)

- Inscriptions possibles à la journée ou à la semaine, en fonction des places disponibles
- Inscriptions par mail à [acm@splea68.fr](mailto:acm@splea68.fr) ou sur le site de Niffer (31 rue Principale 68680 NIFFER), uniquement aux jours et horaires suivants :
  - > Les lundis, mardis, jeudis et vendredis de 16h30 à 18h00,
- **Horaires d'accueil : 7h00 - 18h30**  
Les parents pourront emmener leur enfant le matin entre 7h00 et 9h00, et venir chercher leur enfant le soir entre 16h30 à 18h30.

**Lieux :** Ottmarsheim (enfants scolarisés à l'école maternelle) et Hombourg (enfants scolarisés à l'école élémentaire). Les lieux pourront être modifiés selon le nombre d'enfants et les activités. Nombre de places limitées.

Lieu : OTTMARSHEIM

## Maternels

- Projet « les émotions à travers l'art »
- Fresque Keith Haring
- Initiation au théâtre
- « Roll Picasso »
- Yoga
- L'art Mondrian
- Création d'une histoire « magicien des couleurs »
- Rallye « dessin »
- Ateliers tournants « l'art dans tous ses états »
- Chants et comptines
- Ateliers culinaires

Chaque jour, l'équipe d'animation proposera un panel d'activités manuelles, culturelles, sportives... ainsi que des journées exceptionnelles et à thèmes.

Ci-dessous vous trouverez les moments forts de ces vacances, la programmation pourra être modifiée pour des raisons d'organisation.



## Journées Passerelles

(pour les 9/11 ans, places limitées)

### Jeudi 25/04 :

Journée à Kruth avec sculpture en argile sur arbre le matin suivis d'une après-midi accrobranche au bord du lac. (prévoir le repas tiré du sac)

### Jeudi 02/05 :

Matinée jeux collectifs sur Hombourg suivie d'une après-midi rallye photos à Mulhouse. (Repas de midi inclus dans la journée)

Lieu : HOMBORG

## Elémentaires

- Balade « Land'art »
- Création d'une fresque nature
- Peinture « pouring »
- Flag'rugby
- Space painting
- Grand jeu « Art'crochez vous »
- Peinture vitrail
- « Art et sciences »
- L'art de la photographie
- Olympiades
- Atelier sculpture / argile

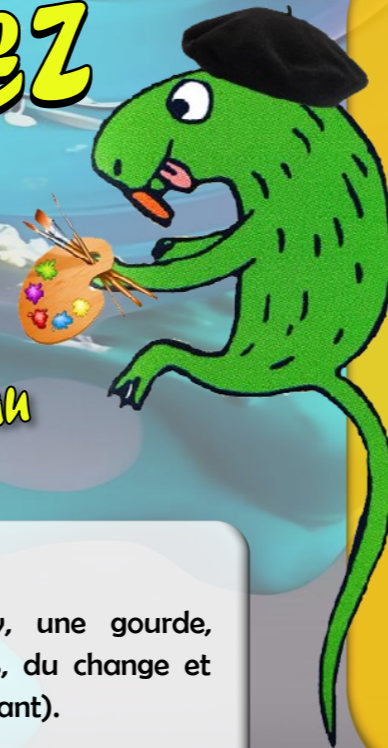
Maternels

## Sorties / intervenants

- Mardi 23 avril :**  
Sortie cinéma à Kembs « Kung Fu Panda 4 »
- Mercredi 24 avril :**  
Sortie spectacle « les petites oreilles » à la médiathèque de Bantzenheim
- Lundi 29 avril :**  
Sortie au musée des beaux-arts à Mulhouse
- Jeudi 02 mai :**  
Sortie à la plaine sportive à Niffer

# ART' CROCHEZ VOUS !

"Soyez simple avec art !"  
Nicolas Boileau



### Matériel à prévoir :

Une tenue adaptée à la météo, un k-way, une gourde, une casquette, une crème solaire, des chaussons, du change et un doudou pour les petits...(inscrire le nom de l'enfant).

Elémentaires

## Sorties / intervenants

- Lundi 22 avril :**  
Sortie au centre d'art contemporain à Mulhouse « KUNSTHALLE »
- Mardi 23 avril :**  
Sortie cinéma à Kembs « Kung Fu Panda 4 »
- Mardi 30 avril :**  
Sortie à Neuf-Brisach avec visite du musée de Street Art « MAUSA VAUBAN » suivie d'une chasse au trésor dans les remparts
- Vendredi 03 mai :**  
Initiation basket avec l'A.S. Chalampé